



Abril 23, 2010

Subaru implementa el nuevo sistema de conducción segura *EyeSight*

Tokio, 22 de Abril, 2010.- Fuji Heavy Industries Ltd. (FHI), fabricante de los automóviles Subaru, confirma que completó con éxito el desarrollo del nuevo y único sistema de conducción segura utilizando tecnología de cámara de video denominado “*EyeSight*”. Dicho sistema fue actualizado con nuevas características para ayudar a mejorar la conducción, el sistema de frenado automático y de uso más sencillo.

El “*EyeSight*” fue el primer dispositivo que utiliza la tecnología de una cámara de video para detectar la presencia de los peatones y ciclistas. Desde su introducción por primera vez en mayo de 2008, las funciones disponibles en este sistema han sido apreciadas por la advertencia en el control de frenado ante un choque y el adecuado uso del control de cruceo.



Stereo Camera

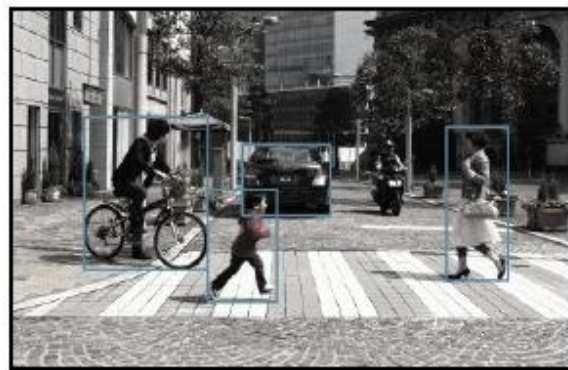


Image of object detection



Este nuevo sistema tiene un avanzado seguro denominado “Control de frenado pre-colisión” que detiene el vehículo si detecta el riesgo de un impacto frontal, evitando así el percance o reduciendo los daños. El Sistema de control de cruceo adaptable también fue perfeccionado. Ahora es capaz de detener el vehículo si el que va enfrente está desacelerando o se detiene repentinamente. Las nuevas características no sólo amplían los sistemas de seguridad de asistencia al conductor, sino también reduce los riesgos asociados normalmente con la conducción en determinadas circunstancias como en trayectos lentos o congestionamiento de tráfico.

<Nuevas Funciones del Sistema “EyeSight” >

Pre-Collision Braking Control

Cuando el vehículo se acerca mucho a otro o a un objeto delante de él, se activa una alarma para advertir al conductor ante un peligro. Si la diferencia de velocidad entre el conductor del vehículo y el de enfrente es inferior a 30 km/h, y si no hay ninguna reacción del conductor para frenar o detener su vehículo, el sistema automáticamente disminuirá la velocidad del auto o lo frenará con el fin de evitar la colisión o reducir el daño.

Si la diferencia de velocidad entre los dos vehículos en movimiento está por encima de 30 km/h, el sistema automáticamente reduce la velocidad del vehículo, evitando así el riesgo de colisión o una avería ante el choque.

Pre-Collision Brake Assist System

Cuando hay un riesgo potencial de colisión frontal y el conductor frena de manera brusca y repentina el sistema también lo identificará activando automáticamente el freno de pre-colisión, evitando así el choque.



Adaptative Cruise control with all-speed range tracking function

Cuando se encuentre activado el control de cruceo el sistema identificará de manera automática al vehículo de enfrente y establecerá una distancia segura. En el tráfico lento o congestionamientos viales, la función de frenado de emergencia automático detendrá el vehículo y lo mantendrá inmóvil hasta que el de adelante comience a moverse de nuevo. Grandes mejoras se han realizado a este sistema.

** La eficiencia de estas funciones pueden verse afectadas por superficie anormales de la carretera, clima extremo y sujetos a las condiciones del vehículo.*

Subaru está comprometido a desarrollar vehículos que proporcionan la máxima seguridad y tranquilidad, bajo el concepto de confiabilidad, emoción y cuidado al medio ambiente al momento de la conducción. El nuevo sistema “EyeSight” estará disponible en los modelos de Legacy en Japón a partir de mayo.

**

Acerca de Fuji Heavy Industries Ltd.

Fuji Heavy Industries Ltd. (FHI), creador de los automóviles Subaru, es líder manufacturero en Japón contando con una larga historia innovaciones tecnológicas que datan de sus orígenes como compañía aeronáutica. Mientras que el negocio automotriz es un pilar principal de negocios, las divisiones de Aerospace, Productos Industriales y Tecnologías ECO de FHI ofrecen un diverso portafolio de productos de motores de uso general, generadores de energía y camiones de saneamiento para pequeños aviones, componentes cruciales para las aeronaves de pasajeros y sistemas generadores de energía impulsados por aire. Reconocida internacionalmente por su tecnología All-Wheel Drive (AWD) y sus motores horizontalmente opuestos en la marca Subaru. FHI se encuentra también liderando el desarrollo de productos a favor del medio ambiente y está comprometido en la preservación del medio ambiente.

Contacto de Prensa:

Claudia Cabral
Relaciones Públicas y
Comunicación Corporativa
Subaru de México
Tels. (0155) 2881 – 0262
claudia.cabral@subaru.com.mx